

# HOJA DE DATOS

## CARPETAS SIN SOLAPAS A4

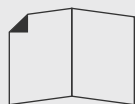
La siguiente guía contiene las instrucciones necesarias para crear un archivo apto para impresión.

Para más información  
visite nuestra web:  
[www.imprentaampra.com](http://www.imprentaampra.com)  
Contacto Tel.: +34 910 298 286 - +34 911 697 347  
E-mail: [info@imprentaampra.com](mailto:info@imprentaampra.com)

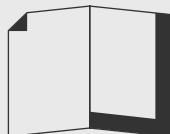
# CARPETAS



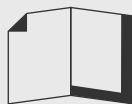
Carpeta A4  
Sin solapa  
44,2 cm x 30,6 cm



Carpeta A5  
Sin solapa  
35,6 cm x 25,5 cm



Carpeta A4  
Con solapa  
49,5 cm x 35,6 cm



Carpeta A5  
Con Solapa  
35,6 cm x 25,5 cm

## Razones para confiar en [imprentaampra.com](http://imprentaampra.com)



### Envíos Gratuitos a península:

Todos los costes de envío de están incluidos en las tarifas, con servicio de entrega 24/48 horas a España peninsular



### Atención Personalizada:

Ofrecemos una vía de comunicación personalizada y Asesoramiento gratuito para cualquier consulta requerida por nuestros clientes.



### Verificación Archivos:

Verificamos sin ningún coste adicional la capacidad de impresión y "fabricación" de su archivo en función del producto solicitado.



### Servicio entrega Rápida:

Servicio de impresión rápida martes y jueves, con servicio de entrega 24/48 horas a España peninsular



### Optimización en Precios:

Con nuestra política de precios en imprenta basada en la automatización, y optimización podemos reducir los costos en impresión.

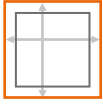
Impresión offset, Digital, Gran formato, Serigrafía, Tampografía; acabados (hendidos, plegados, troquelado, guillotinado, perforado, encuadernación Etc ...)



# CARPETAS SIN SOLAPA A4

TAMAÑO 44,2 cm x 30,6 cm

## > Producto Información

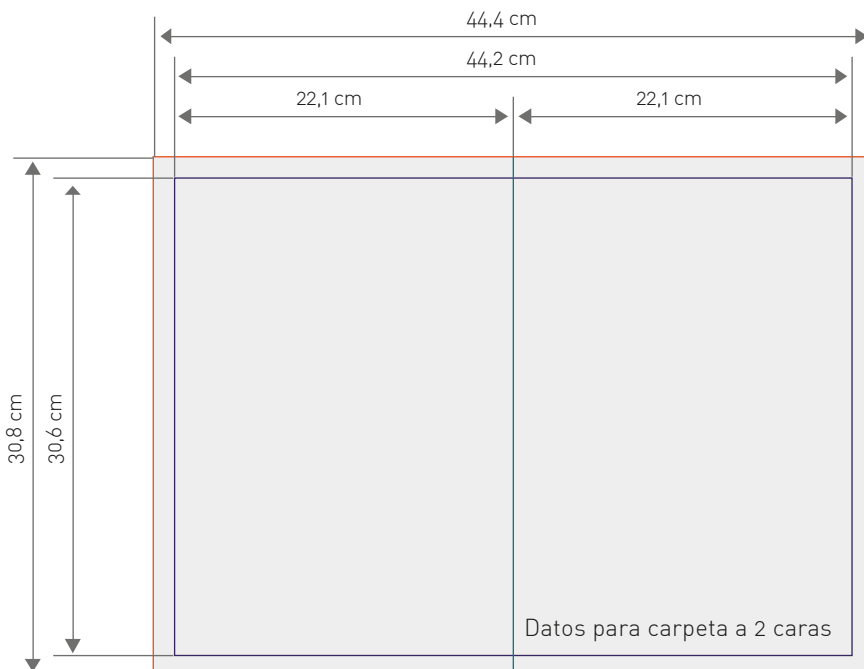
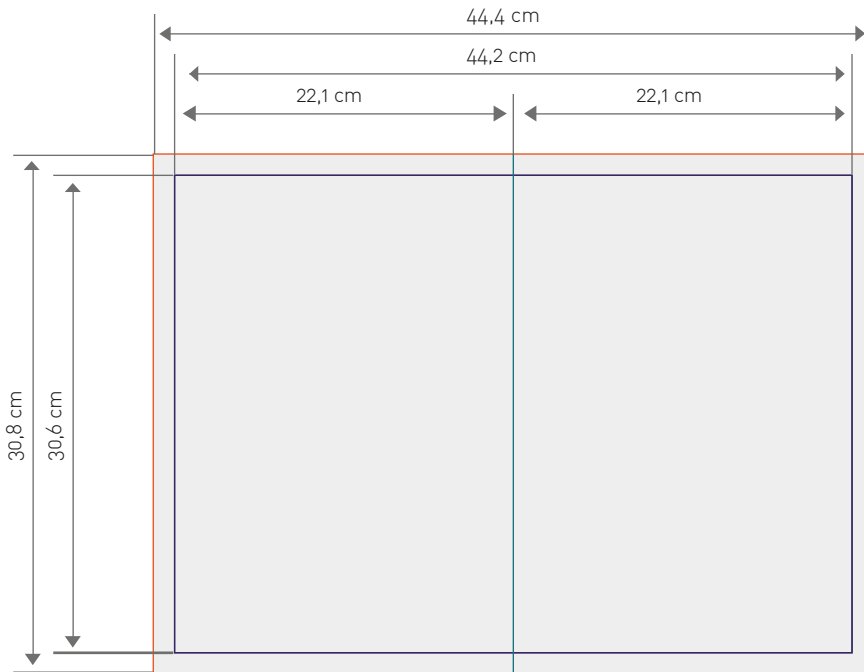


**Tamaño de Archivos Para Impresión**  
44,4 cm x 30,8 cm



**Tamaño Final Cortado**  
44,2 cm x 30,6 cm

## > Información de Archivos



## > Datos de Impresión



### Tamaño de archivos:

Los colores e imágenes de fondo deben ocupar toda el área de la plantilla (NO dejar Bordes blancos)



### Zona de corte y guillotinado:

Por aquí será cortado. El corte puede desviarse de forma mínima (NO INCLUYA LINEAS DE CORTE) Recuerde Separar 3 mm sus textos de la zona de corte



### Zona de pliegues:

zona por donde se harán los pliegues y hendidos. Recuerde Separar 3 mm sus textos de la zona de pliegue.



### Resolución de imágenes:

Todos sus Archivos debe de Tener una Resolución mínima de 300 ppp .



### Modo de Color

Para enviar a impresión es Necesario que sus archivos se encuentren En CMYK.



### Tamaño de Textos

El Tamaño mínimo es 6pts, o 7 pts Evite las tipografías demasiado finas (tipo Light)



### Formatos de Archivos

Envíe sus Documentos para impresión en Formatos cerrados (PDF - JPG - TIFF)

Para más información visite Nuestra pagina web, donde encontrara una guía más detallada sobre los puntos básicos antes de preparar un archivo para enviar a imprenta.

[www.imprentaampra.com](http://www.imprentaampra.com)



# CARPETAS SIN SOLAPA A4

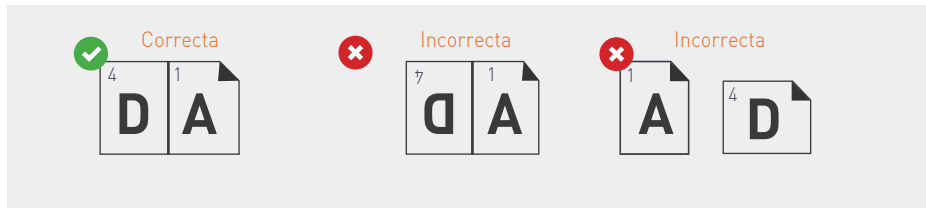
TAMAÑO 44,2 cm x 30,6 cm

## Como preparar archivos para impresión de carpetas sin solapa

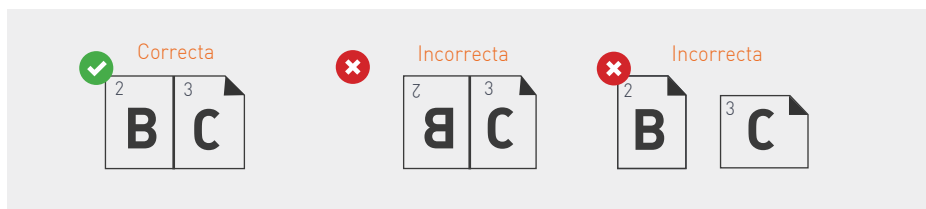
En [imprentaampra.com](http://imprentaampra.com) Hemos creado esta guía con el fin de indicarle la forma correcta de crear un archivo valido para enviar a impresión. Recuerde que también ponemos a sus disposición en nuestra web, la descarga de plantillas para carpetas sin solapa, en varios Formatos y orientaciones, con la que podrá realizar el diseño de sus carpetas sin solapa con las carteristas necesarias para enviar imprenta. (Vaya al área de Plantillas de nuestra web y selecciones descargar plantilla carpetas sin solapa A4).

### > Orientación de los Archivos

Orientación Carpetas parte EXTERIOR



Orientación Carpetas parte INTERIOR



### > Datos de Orientación

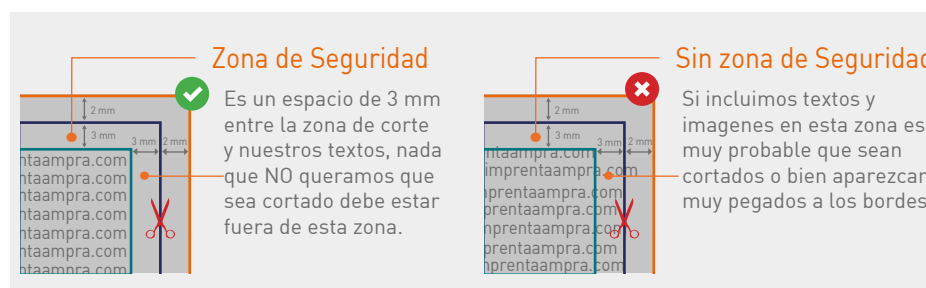


#### Orientación

Para evitar errores! en la interpretación de su archivo La orientación debe ser Horizontal o vertical. Ambas caras deben de Tener la misma orientación.

### > Márgenes de Corte - Sangre y Zona de seguridad de textos.

3 Zonas mas que imprescindibles a la hora de preparar su archivo para enviar a impresión! - Tenga en cuenta que es necesario que el Tamaño de su archivos sea 2 mm mas grande por cada lado para cortes con guillotina (zona de corte). igualmente aleje de la zona de corte 3 mm todos los elementos (imágenes, textos, figuras etc..) que no hayan de ser cortados (Zona de Seguridad).



### > Tamaño de Archivos y Zonas.



#### Tamaño de archivos

Los colores e imágenes de fondo deben ocupar toda el área de la plantilla (NO dejar Bordes o Recuadros blancos, ni de otro color que no sea del color de fondo.)



#### Zona de corte y guillotinado:

Zona por donde será cortado su archivo. es necesario que añada 2 mm de más a cada lado, sin esta zona es probable que sus textos sean cortados o quede con zonas blancas. El corte puede desviarse de forma mínima. (NO INCLUYA LINEAS DE CORTE)



#### Zona de seguridad:

Comprueben que los elementos, que NO hayan de ser cortados, se encuentren dentro de este área (textos, imágenes, figuras etc...). No pegue sus textos a los bordes, ya que podrían ser cortados.



# CARPETAS SIN SOLAPA A4

TAMAÑO 44,2 cm x 30,6 cm

## > Resolución de archivos carpetas sin solapa

Para la impresión de carpetas, es importante que diseñe sus archivos con una resolución mínima 300 pixeles por pulgada , esto dará como resultado una impresión nítida y detallada; una resolución menor conlleva que sus imágenes y textos se pixelen (no sean nítidos), Tenga en cuenta que no es posible cambiar una imagen de 72 PPP a 300 PPP ya que técnicamente el resultado será igual y la imagen seguirá estando pixeleda.

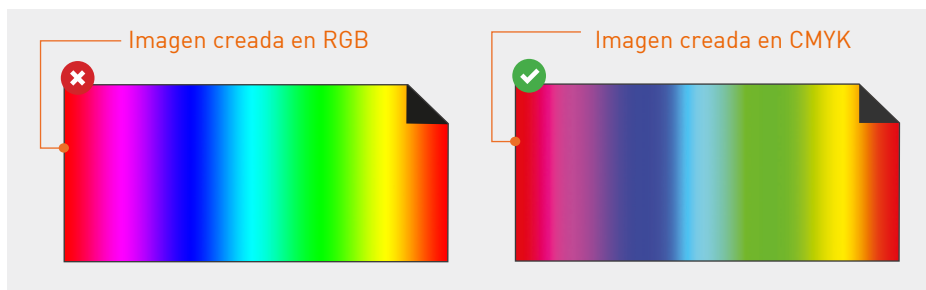


## > Calidad de Imágenes y Archivos

**Resolución**  
Una buena calidad de sus archivos es indispensable para impresión, imágenes o textos poco definidos darán como resultado una imagen impresa poco detallada.

## > Modo de color para crear y enviar un archivo a imprenta.

Cree y Verifique que sus archivos para impresión se encuentran en el modo de color CMYK , no es posible imprimir imágenes enviadas en RGB ya que en impresión offset solo es posible imprimir en CMYK (el cambio de color es automático). A continuación os mostramos 1 imagen que ha sido diseñada en RGB y luego ha sido cambiada a CMYK para impresión offset.



## > Modo de Color de Archivos

**RGB**  
Modo de color usado para visualizar colores solo en pantallas de ordenadores, televisores, dispositivos móviles etc...

**CMYK**  
Método para la creación de colores en impresión offset.

## > Antes de Enviar a imprenta sus archivos , verifique que:

Nuestro trabajo se limita a comprobar la capacidad de impresión y la "fabricación" en función del producto solicitado. También señalamos que su archivo "esta en proceso de producción", lo que significa que su archivo se ha normalizado de acuerdo a las limitaciones del producto solicitado (por ejemplo, conversión a CMYK, ajuste a la plantilla , verificación márgenes para guillotinado) y nos aseguramos de poderlo fabricar en las mejores condiciones posibles.

- ✓ El Tamaño de sus archivos se encuentre realizado en el formato requerido, mas 2 mm de sangrado.
- ✗ No añadir líneas de corte
- ✓ La Resolución de 300 PPP
- ✓ Modo de color : CMYK
- ✓ Formato de Archivos validos para impresión: PDF , JPG, TIFF
- ✗ No envíe Archivos en formatos abiertos como word, photoshop, illustrator .
- ✓ Identifique sus archivos: ejemplo: Pepito-{Anverso } – Pepito-{Reverso}  
Pepito-{lado1-plastificado } – Pepito-{lado2}

! No corregimos ni ajustamos el documento (por ejemplo, errores de ortografía).  
NO modificamos archivos, especialmente cuando nuestras acciones son susceptibles a cambiar su apariencia, tanto en términos de diseño como en los colores. No realizamos ninguna prueba de color digital sistemáticamente.